

The logo for 'genial investimentos' is positioned in the top left corner. The word 'genial' is written in a large, white, lowercase sans-serif font, with a small blue square above the letter 'g'. Below 'genial', the word 'investimentos' is written in a smaller, white, lowercase sans-serif font. The background of the entire page is a dark blue, abstract image with bokeh light effects and a faint world map outline.

genial  
investimentos

# Portfólio Modelo

*Julho de 2026*

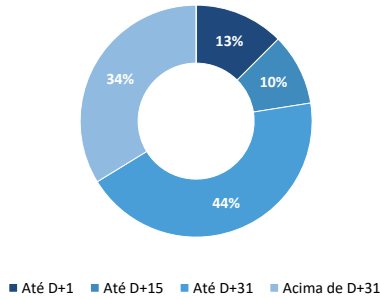
**PORTFÓLIO MODELO**

Ativos	Particip. (%)	Classe	Liquidez	Valor Mín. Aplicação
Plural Yield DI	12,5%	Renda Fixa - Pós	Até D+1	R\$ 100,00
CDB 103% CDI / A- / D+731	15,0%	Renda Fixa - Pós	Acima de D+31	R\$ 1.000,00
Plural Crédito Corporativo II	15,0%	Renda Fixa - Pós	Até D+31	R\$ 3.000,00
Plural Deb. Incentivadas 30	18,8%	Renda Fixa - Inflação	Até D+31	R\$ 100,00
CRI/CRA IPCA+7,32% / AAA / D+1095	18,8%	Renda Fixa - Inflação	Acima de D+31	R\$ 1.000,00
Genial Performance FIC MM	10,0%	Multimercado	Até D+31	R\$ 10,00
Plural Dividendos FIA	5,0%	Renda Variável - Local	Até D+15	R\$ 100,00
Western Asset US Index 500	5,0%	Renda Variável - Internacional	Até D+15	R\$ 500,00

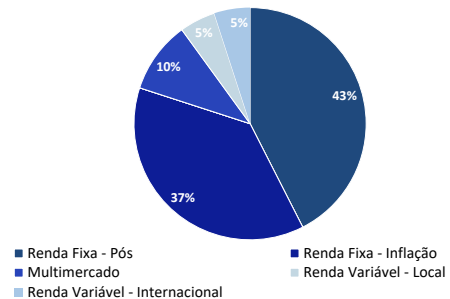
**PERFORMANCE DOS ATIVOS**

Ativos	Mês	Ano	6 M	12 M	18 M	24 M	36 M	2025	2024
Plural Yield DI	1,1%	6,8%	6,8%	14,6%	21,9%	28,3%	43,2%	14,2%	10,7%
CDB 103% CDI / A- / D+731	1,2%	7,1%	7,1%	15,3%	22,9%	29,7%	45,3%	14,8%	11,2%
Plural Crédito Corporativo II	1,2%	6,7%	6,8%	14,5%	22,4%	28,8%	46,8%	14,6%	11,6%
Plural Deb. Incentivadas 30	0,6%	4,3%	4,3%	10,8%	19,1%	23,1%	36,4%	14,1%	8,0%
CRI/CRA IPCA+7,32% / AAA / D+1095	1,0%	7,8%	7,8%	13,8%	22,1%	30,2%	47,3%	13,2%	13,9%
Genial Performance FIC MM	0,6%	3,7%	3,8%	10,3%	17,0%	25,8%	33,9%	12,7%	8,6%
Plural Dividendos FIA	-0,2%	6,0%	6,0%	23,9%	49,3%	38,9%	42,8%	40,9%	-15,1%
Western Asset US Index 500	-0,5%	13,2%	13,3%	31,5%	42,4%	56,8%	102,5%	25,8%	28,3%

**LIQUIDEZ**



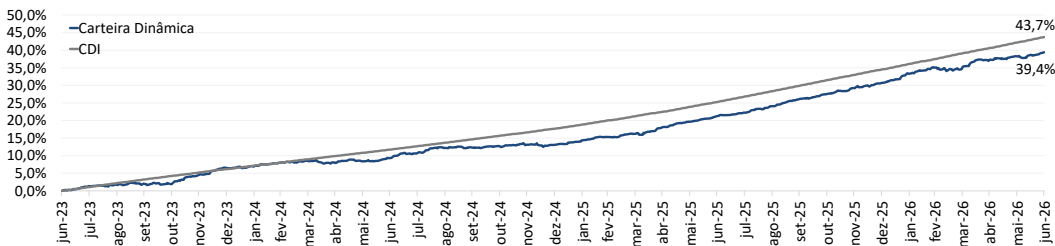
**ALOCÇÃO POR CLASSE**



**JANELAS DE RETORNO**

	Mês	Ano	6 M	12 M	18 M	24 M	36 M	2025	2024
<b>Carteira Recomendada</b>	<b>0,8%</b>	<b>6,7%</b>	<b>6,7%</b>	<b>15,0%</b>	<b>23,3%</b>	<b>27,5%</b>	<b>39,4%</b>	<b>15,6%</b>	<b>6,1%</b>
<b>% CDI</b>	<b>72,8%</b>	<b>97,2%</b>	<b>97,2%</b>	<b>101,3%</b>	<b>105,1%</b>	<b>96,0%</b>	<b>90,1%</b>	<b>108,7%</b>	<b>56,2%</b>
CDI	1,1%	6,8%	6,9%	14,8%	22,2%	28,7%	43,7%	14,3%	10,9%
Dólar	2,4%	-5,8%	-5,8%	-4,8%	-16,4%	-7,5%	7,8%	-11,2%	27,4%
Ibovespa	-1,0%	6,8%	6,8%	23,9%	43,0%	38,8%	45,7%	34,0%	-10,4%
IMA-B	-1,0%	4,1%	4,1%	8,3%	17,8%	16,2%	19,7%	13,2%	-2,4%
IFIX	-1,2%	1,5%	1,5%	10,0%	22,9%	14,4%	21,4%	21,1%	-5,9%
S&P 500	-1,1%	9,6%	8,7%	20,9%	27,0%	37,3%	68,5%	16,4%	23,3%

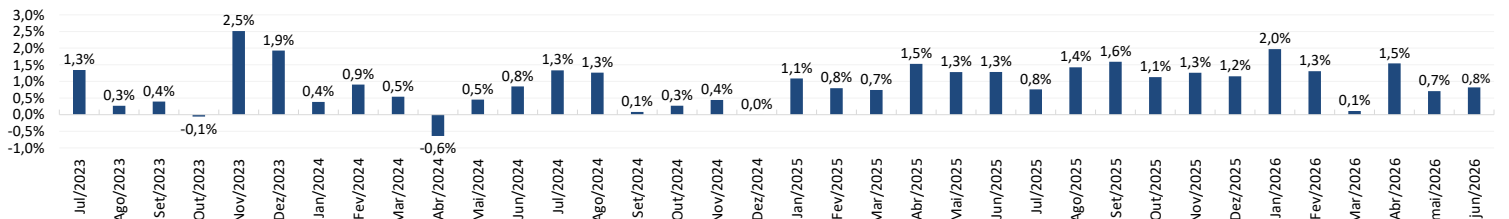
**RENTABILIDADE ACUMULADA x CDI (36 M)**



**DADOS HISTÓRICOS (36 M)**

Nº de meses acima do CDI	17
Nº de meses abaixo do CDI	19
Rent. no melhor mês (% CDI)	273,9%
Rent. no pior mês (% CDI)	-72,2%
Meses positivos	34
Meses negativos	2
Máximo drawdown	-1,0%
Sharpe	-0,51
Volatilidade	2,0%

**RESULTADOS MENSAIS (36 M)**



**Aviso**

Este material é apenas informativo, não se caracterizando como recomendação de investimentos. Fundos de investimento não contam com garantia do administrador do fundo, do gestor da carteira, de qualquer mecanismo de seguro ou, ainda, do Fundo Garantidor de Créditos. PARA AVALIAÇÃO DA PERFORMANCE DE UM FUNDO DE INVESTIMENTO, É RECOMENDÁVEL A ANÁLISE DE, NO MÍNIMO, 12 (DOZE) MESES. A rentabilidade divulgada não é líquida de impostos. LEIA O PROSPECTO E O REGULAMENTO ANTES DE INVESTIR EM QUALQUER FUNDO DE INVESTIMENTO. RENTABILIDADE PASSADA NÃO REPRESENTA GARANTIA DE RENTABILIDADE FUTURA. A comparação da rentabilidade dos Fundos com os respectivos indicadores econômicos se trata de mera referência econômica, e não meta ou parâmetro de performance. O(s) FUNDO(S) ACIMA É DESTINADO AO PÚBLICO EM GERAL.