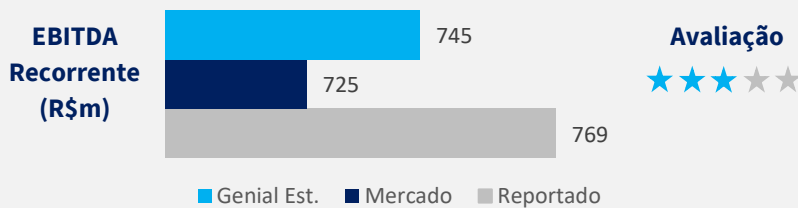


ISA CTEEP (TRPL4) | Resultado 2T23

Na direção correta!

Resultado



Nos conformes!

Seguimos com a recomendação de COMPRAR em TRPL4. A empresa reportou números ligeiramente acima do consenso e das nossas estimativas. Mais do mesmo: observamos o aumento nas linhas de receita acompanhado de um razoável gerenciamento das linhas de custos operacionais tendo em vista e entrada operacional de alguns dos projetos em desenvolvimento. Além disso, a empresa reportou números expressivos de investimentos em reforços e melhorias (R&M) no 2T23, ótimos indicativos uma vez que esses investimentos se traduzem em futuros aumentos da RAP. O endividamento da empresa ficou em R\$7,8 bilhões (vs R\$7,2 bilhões no 4T22), uma relação dívida líquida/EBITDA de 2,65x (vs 2,9x no final de 2022).

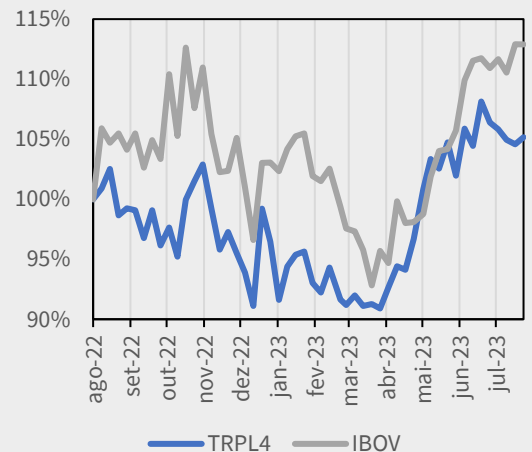
Como outros destaques do ponto de vista operacional, citamos o recente resultado da empresa no último leilão de transmissão, com aquisição de dois lotes com investimentos previstos totais de R\$2,4 bilhões. Por fim, vale lembrar que a ISA CTEEP negocia, pelas nossas estimativas, com uma Taxa Interna de Retorno Implícita de 10% (vs. Rendimentos NTN-Bs 2045 de 5,5%), reiterando nossa recomendação de compra. Como podemos perceber, o prêmio de risco para se investir nas ações caíram devido a sua recente valorização, mas ainda segue atrativos, em nossa leitura.

Empresas

ISA CTEEP (TRPL4)

Recomendação	COMPRAR
Target Price 12M	R\$ 28,00
Preço Atual (R\$)	25,10
Upside	11,55%

Performance



Vitor Sousa

vitor.sousa@genial.com.vc

Israel Rodrigues

israel.rodrigues@genial.com.vc

Brasil - Genial Investimentos
Genial Institucional S.A. CCTVM

Av. Brig. Faria Lima, 3400 - 9º

Detalhamento do Resultados 2T23

Iniciando pela **receita líquida**, a ISA reportou **R\$891 milhões no 2T23**, um aumento de 21,7% frente a 2T22. Principais motivos para tal evolução foi a entrada operacional de dois projetos da empresa (Biguaçu e Itaúnas, com +R\$68,9 milhões), 81 projetos relacionados a linha de Reforços e Melhorias e RBSE.

O **PMSO gerenciável, foi de R\$ 168 milhões** no 2T23, um aumento de 14% frente a 2T22. Principal motivo para evolução em tal linha foi exatamente a energização dos dois projetos mencionados acima e dos demais projetos de reforços e melhorias, que por sua vez levaram a empresa a ter que aumentar seu quadro de funcionários e de serviços para manutenção de subestações e linhas de transmissão.

O **EBITDA totalizou R\$ 769,8 milhões** no 2T23, aumento de 23,8% frente a 2T22. Para além da boa performance da receita, gostaríamos de citar a evolução do resultado da equivalência patrimonial, que alcançou R\$82,3 milhões no trimestre.

O **resultado financeiro** da empresa foi de negativos **R\$257,9 milhões no trimestre** vs R\$301 milhões no 2T22, variação de -14%, explicado pelo arrefecimento do IPCA ao longo de 2022 e 2023, principal indexador das dívidas da ISA CTEEP. Sem maiores surpresas nas demais linhas, a empresa obteve um lucro líquido de R\$ 261 milhões no 2T23, aumento de 252%.

Destaca-se aqui, **os investimentos da companhia em Reforços & Melhorias (“R&M”)** no 2T23 foi de R\$377,4 milhões (vs R\$558 milhões no 2T22). R&M são investimentos autorizados pela ANEEL que a ISA CTEEP tem o direito de realizar em suas operações e adicionando uma receita pré-estabelecida (~10% à 12% do montante total) em sua RAP sem a necessidade de participação em leilão – ou seja, um diferencial competitivo muito interessante em um momento marcado por grande competição nos leilões públicos da ANEEL.

Disclaimer

A Genial pode fazer negócios com empresas que constam nos seus relatórios de pesquisa. Como resultado, os investidores devem estar cientes de que a empresa pode ter um conflito de interesses que poderia afetar a objetividade deste relatório. Os investidores devem considerar este relatório como apenas um dos fatores na tomada de sua decisão de investimento. Para as declarações do analista e outros disclaimers importantes, consulte a Seção de Disclaimers, localizada na final deste relatório.

1. DISCLAIMER GERAL

Este relatório foi produzido pelo departamento de Research da Genial. Este relatório não pode ser reproduzido ou redistribuído para qualquer outra pessoa, no todo ou em parte, para qualquer propósito, sem o prévio consentimento por escrito da Genial. A Genial não aceita qualquer responsabilidade pelas ações de terceiros a esse respeito.

Este relatório de Research destina-se à distribuição somente em circunstâncias permitidas pela lei aplicável. Este relatório de Research não leva em consideração os objetivos específicos de investimento, situação financeira ou as necessidades específicas de qualquer indivíduo em especial, mesmo quando enviado a um único destinatário. Este relatório de Research não se propõe a ser uma declaração completa ou resumo dos valores mobiliários, mercados ou desenvolvimentos aqui referidos. Nem a Genial nem qualquer um de seus conselheiros, diretores, funcionários ou representantes terá qualquer responsabilidade decorrente de qualquer erro, imprecisão ou imperfeição de fato ou opinião contida neste relatório, ou será responsabilizado por quaisquer perdas ou danos que possam surgir a partir da utilização deste relatório de Research.

A Genial poderá contar com barreiras de informação, tais como "chinese walls", para controlar o fluxo de informações dentro de suas áreas, unidades, divisões, grupos ou afiliadas.

O desempenho passado não é necessariamente um indicador de resultados futuros e nenhuma representação ou garantia, expressa ou implícita, é feita pela Genial em relação ao desempenho futuro. Rendimentos de aplicações podem variar. O preço ou valor dos investimentos aos quais este relatório de Research se refere, direta ou indiretamente, podem cair ou subir contra o interesse dos investidores. Qualquer recomendação ou opinião contida neste relatório de pesquisa pode se tornar desatualizada em consequência de alterações no ambiente em que o emitente dos valores mobiliários sob análise atua, além de alterações nas estimativas e previsões, premissas e metodologia de avaliação aqui utilizadas.

2. DECLARAÇÕES DO ANALISTA

O analista de investimento declara que as opiniões contidas nesse relatório refletem exclusivamente suas opiniões pessoais sobre a companhia e seus valores mobiliários e foram elaborados de forma independente e autônoma, inclusive em relação a GENIAL.

A remuneração dos analistas está, direta ou indiretamente, influenciada pelas receitas provenientes dos negócios e operações financeiras realizadas pela GENIAL.

Além disso, o analista certifica que nenhuma parte de sua remuneração foi, é ou será direta ou indiretamente relacionada com as recomendações ou opiniões específicas expressas neste relatório de Research.

A remuneração do analista não se baseia nas receitas de outras empresas de grupo, mas pode, no entanto, derivar de receitas oriundas dos negócios e operações financeiras da GENIAL, suas afiliadas e/ou subsidiárias como um todo. A remuneração paga aos analistas é de responsabilidade exclusiva da GENIAL.

O analista declara que é responsável pelo conteúdo deste relatório e atende às exigências da Resolução CVM nº 20/2021.

O analista declara que pode ser diretamente, em nome próprio, titular de valores mobiliários objeto do presente relatório.

Salvo disposição em contrário, os indivíduos listados na capa deste relatório são analistas devidamente credenciados.

3. DECLARAÇÕES DA EMPRESA

A Genial, suas afiliadas, coligadas, controladoras e/ou subsidiárias têm interesses financeiros e comerciais relevantes em relação aos emissores ou aos valores mobiliários objetos da análise.

4. DISCLOSURES ADICIONAIS

(i) Este documento foi preparado pelo Research da Genial e é publicado com o único propósito de fornecer informações sobre as empresas e seus valores mobiliários.

(ii) As informações contidas neste documento são fornecidas apenas para fins informativos e não constituem uma oferta para comprar ou vender, e não devem ser interpretadas como uma solicitação para adquirir quaisquer valores mobiliários em qualquer jurisdição. As opiniões aqui expressas, no que diz respeito à compra, venda ou detenção de valores mobiliários, ou com relação à ponderação de tais valores mobiliários numa carteira real ou hipotética, são baseadas em uma análise cuidadosa feita pelos analistas que elaboraram este relatório e não devem ser interpretadas por investidores como recomendações para qualquer decisão de investimento. A decisão final do

investidor deve ser tomada levando em consideração todos os riscos e as taxas envolvidas. Este relatório é baseado em informações obtidas de fontes públicas primárias ou secundárias, ou diretamente das empresas, e é combinado com estimativas e cálculos elaborados pela GENIAL. Este relatório não pretende ser uma declaração completa de todos os fatos relevantes relacionados a qualquer estratégia da empresa, indústria, segurança ou mercado mencionados. As informações foram obtidas de fontes consideradas confiáveis; a GENIAL não faz nenhuma representação ou garantia, expressa ou implícita, quanto à integridade, confiabilidade ou exatidão de tais informações. As informações, opiniões, estimativas e projeções contidas neste documento são baseadas em dados atuais e estão sujeitas a alterações. Os preços e a disponibilidade dos instrumentos financeiros são meramente indicativos e sujeitos a alterações sem aviso prévio. A GENIAL não está obrigada a atualizar ou revisar este documento, ou a avisar sobre quaisquer alterações em tais dados.

(iii) Os valores mobiliários discutidos neste relatório, bem como as opiniões e recomendações contidas neste documento, podem não ser apropriados para todo tipo de investidor. Este relatório não leva em consideração os objetivos de investimento, situação financeira ou as necessidades específicas de um determinado investidor. Os investidores que desejam comprar, vender ou investir em títulos que são abrangidos por este relatório devem procurar aconselhamento financeiro independente que leve as características individuais e necessidades em consideração, antes de tomar qualquer decisão de investimento em relação aos valores mobiliários em questão. Cada investidor deve tomar decisões de investimento independentes depois de analisar cuidadosamente os riscos, taxas e comissões envolvidas. Se um instrumento financeiro for denominado numa moeda diferente da moeda do investidor, mudanças nas taxas de câmbio podem afetar adversamente o preço ou valor, ou da renda derivada do instrumento financeiro e o leitor deste relatório assume todos os riscos cambiais. Resultados com instrumentos financeiros podem variar e, portanto, o preço ou valor podem aumentar ou diminuir, direta ou indiretamente. As informações, opiniões e recomendações contidas neste relatório não constituem e não devem ser interpretadas como uma promessa ou garantia de um retorno especial em qualquer investimento. O desempenho passado não necessariamente indica resultados futuros e nenhuma declaração ou garantia, expressa ou implícita, é aqui feita sobre o desempenho futuro. Portanto, a GENIAL, suas empresas afiliadas, e os analistas envolvidos neste relatório não assumem qualquer responsabilidade por qualquer perda direta, indireta ou decorrente do uso das informações contidas no presente, e qualquer pessoa que use este relatório se compromete a indenizar irrevogavelmente a GENIAL e suas afiliadas por quaisquer reclamações e demandas.

(iv) Os preços neste relatório são considerados confiáveis a partir da data em que este relatório foi emitido e são derivados de um ou mais dos seguintes: (i) fontes expressamente especificadas junto aos dados relevantes; (ii) preço cotado no principal mercado regulamentado para o ativo em questão; (iii) outras fontes públicas consideradas confiáveis; ou (iv) dados de propriedade da GENIAL ou disponíveis para a GENIAL.

(v) Nenhuma garantia expressa ou implícita é fornecida em relação à exatidão, integridade ou confiabilidade das informações aqui contidas, exceto com relação às informações relativas à GENIAL, suas subsidiárias e afiliadas. Em todos os casos, os investidores deverão realizar sua própria investigação e análise de tais informações antes de tomar ou deixar de tomar qualquer ação em relação a títulos ou mercados que são analisados neste relatório.

(vi) A GENIAL não faz declarações neste documento de que os investidores vão obter lucros. A GENIAL não vai compartilhar com os investidores os lucros de investimento, nem aceita qualquer responsabilidade por eventuais perdas de investimento. Os investimentos envolvem riscos e os investidores devem exercer prudência na tomada de suas decisões de investimento. A GENIAL não aceita deveres fiduciários em nome dos destinatários deste relatório. Este relatório não deve ser considerado como substituto para o exercício de julgamento independente do destinatário. As opiniões, estimativas e projeções aqui expressas refletem a opinião atual do analista responsável pelo conteúdo deste relatório a partir da data em que foi emitido e são, portanto, sujeitas a mudanças sem aviso prévio e podem diferir ou ser contrárias a opiniões expressas por outras áreas de negócios da GENIAL, como resultado da utilização de diferentes critérios e hipóteses. As informações, opiniões e recomendações contidas neste relatório não constituem e não devem ser interpretadas como uma promessa ou garantia de um retorno especial em qualquer investimento.

(vii) Uma vez que as opiniões pessoais dos analistas podem diferir umas das outras, a GENIAL, suas subsidiárias e afiliadas podem ter publicado ou podem vir a publicar outros relatórios que não apresentem uniformidade e/ou cheguem a conclusões diferentes daquelas aqui contidas. Quaisquer opiniões, estimativas e projeções não devem ser interpretadas como uma garantia de que os assuntos nelas referidas de fato ocorrerá. O preço e a disponibilidade dos instrumentos financeiros são meramente indicativos e sujeitos a alterações sem aviso prévio. Resultado com instrumentos financeiros podem variar e, portanto, o preço ou valor podem aumentar ou diminuir, direta ou indiretamente.

(viii) Este documento não pode ser: (a) fotocopiado ou duplicado de qualquer forma, no todo ou em parte, e/ou (b) distribuído sem o prévio consentimento por escrito da GENIAL. A GENIAL não aceita qualquer responsabilidade pelas ações de terceiros a esse respeito.

(ix) Nem a GENIAL nem quaisquer de suas afiliadas ou seus respectivos diretores, funcionários ou agentes, aceitam qualquer responsabilidade por qualquer perda ou dano resultante do uso de toda ou qualquer parte deste relatório.

(x) Genial Investimentos é a plataforma de negociações da Genial Investimentos Corretora de Valores Mobiliários, uma empresa do Grupo Genial.